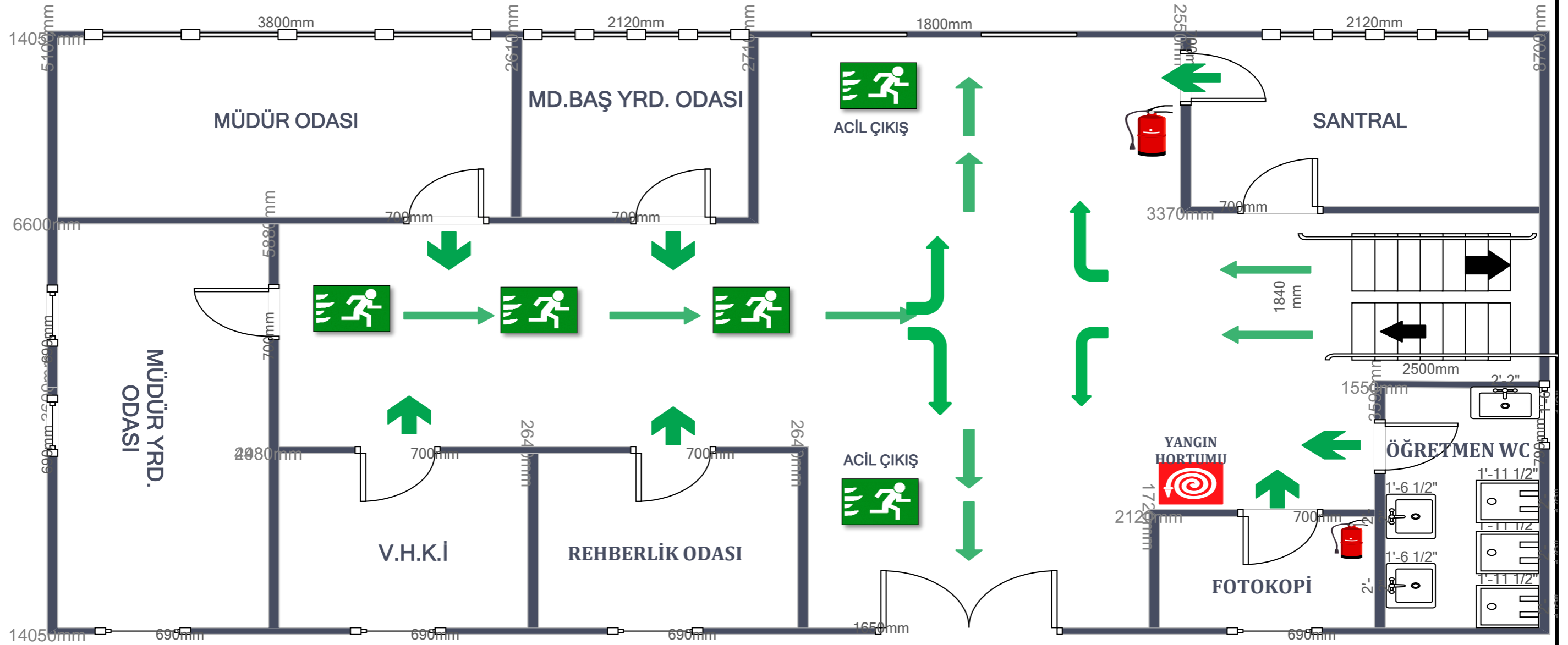


# ÜNİYE MUSTAFA RAKİM ANADOLU LİSESİ ACİL DURUM VE YANGIN TAHLİYE PLANI



## A BLOK 1.KAT

### ACİL DURUM TALİMATI

Acil bir durumda öncelikle sakin olun!

Acil durumu bildirin Acil servis telefonu



Adınızı söyleyin

Ne olduğunu anlatın

Nerede olduğunuzu söyleyin

Yaralı mısınız, bilgi verin

Tehlikeden hemen uzaklaşın  
İlk yardım bulmaya çalışın

Güvenli yer işaretlerini takip  
edip çıkışı bulun

### SEMBOLLER DİZİNİ

Yönlendirme

Acil Merdiven

Acil Çıkış Kapısı

Toplanma Noktası

İlk Yardım

Sedye

Tahliye Yolu

14 Tahliye Sırası

Acil Çıkış

Acil Çıkış

Acil Çıkış

Acil Çıkış

Acil Çıkış

Acil Çıkış

Acil Çıkış

Acil Çıkış

Acil Çıkış

Acil Çıkış

Acil Çıkış

Acil Çıkış

### Vaziyet Planı



### SEMBOLLER DİZİNİ

Yangın Merdiveni

Yangın Yönlendirme

Kuru Kimyevi Toz

CO2

Sıvı Kimyasal Köpük

Yangın Alarm Zili

Yangın Hortumu

Bulduğunuz Yer

Elektrik Panosu

Yangın Merdiveni

Yangın Yönlendirme

Kuru Kimyevi Toz

CO2

Sıvı Kimyasal Köpük

Yangın Alarm Zili

Yangın Hortumu

Bulduğunuz Yer

Elektrik Panosu

### YANGIN TALİMATI

Yangın durumunda öncelikle sakin olun!

Alarmı çalıştırın En yakın alarm butonunu kullanın

İtfaiyeyi arayın 110

Adınızı söyleyin

Ne olduğunu anlatın

Nerede olduğunuzu söyleyin

Yaralı var mı, bilgi verin

Emniyeti yere gidin

Güvenli yer işaretlerini takip edip çıkışı bulun

Kişisel eşyalarınızı toplamaya çalışmayın

Asansörü kullanmayın

Toplanma noktasına gidin, amire bilgi verin

Toplanma noktasına gidin, amire bilgi verin

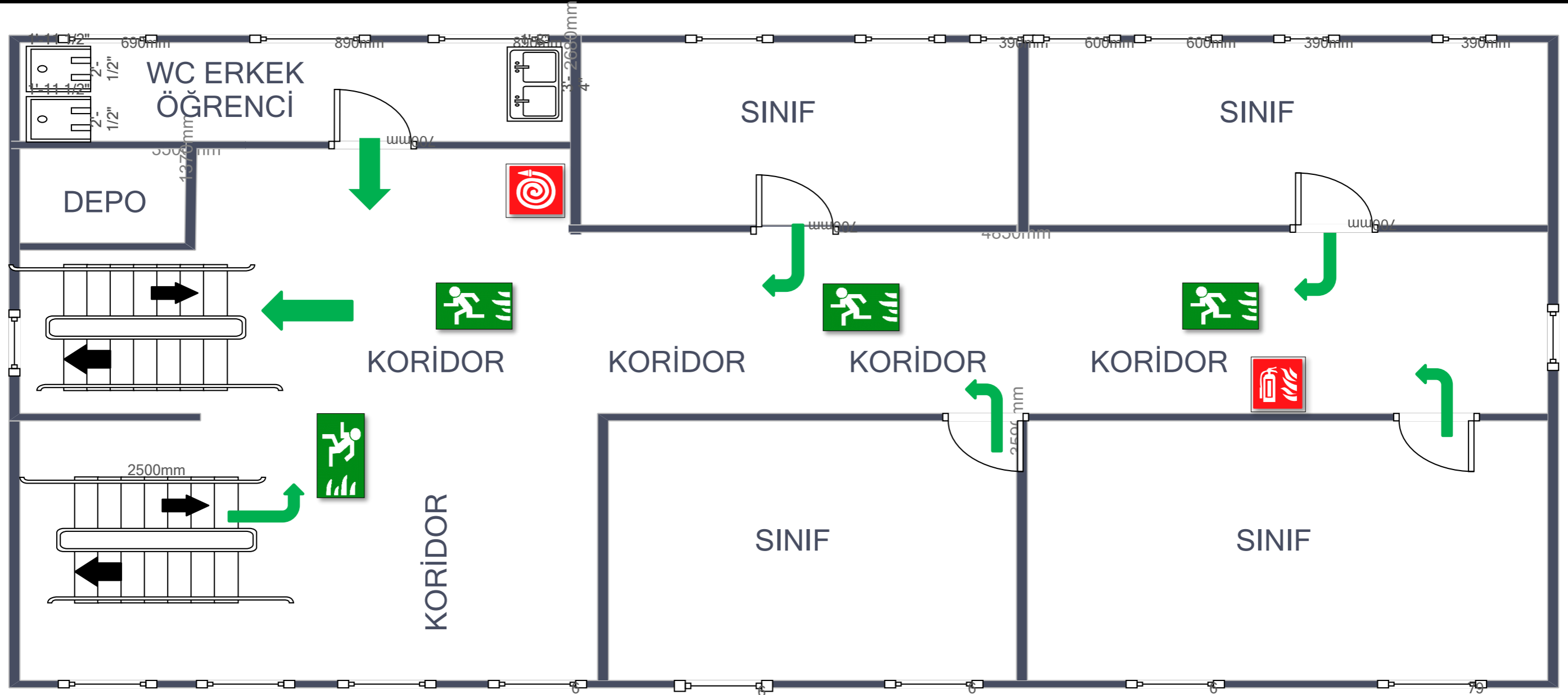
Toplanma noktasına gidin, amire bilgi verin

Toplanma noktasına gidin, amire bilgi verin

Toplanma noktasına gidin, amire bilgi verin

Toplanma noktasına gidin, amire bilgi verin

# ÜNİYE MUSTAFA RAKİM ANADOLU LİSESİ ACİL DURUM VE YANGIN TAHLİYE PLANI



## A BLOK 2.KAT

### ACİL DURUM TALİMATI

Acil bir durumda öncelikle sakin olun!

Acil durumu bildirin Acil servis telefonu

112

Adınızı söyleyin

Ne olduğunu anlatın

Nerede olduğunuzu söyleyin

Yaralı mısınız, bilgi verin

Tehlikeden hemen uzaklaşın  
İlk yardım bulmaya çalışın

Güvenli yer işaretlerini takip  
edip çıkışı bulun

### SEMBOLLER DİZİNİ

Yönlendirme

Acil Merdiven

Acil Çıkış Kapısı

Toplanma Noktası

İlk Yardım

Sedye

Tahliye Yolu

14 Tahliye Sırası

Acil Durum Sembolü

Acil Durum Sembolü

Acil Durum Sembolü

Acil Durum Sembolü

Acil Durum Sembolü

Acil Durum Sembolü

Acil Durum Sembolü

Acil Durum Sembolü

Acil Durum Sembolü

Acil Durum Sembolü

Acil Durum Sembolü

Acil Durum Sembolü

### Vaziyet Planı



### SEMBOLLER DİZİNİ

Yangın Merdiveni

Yangın Yönlendirme

Kuru Kimyevi Toz

CO2

Sıvı Kimyasal Köpük

Yangın Alarm Zili

Yangın Hortumu

Bulduğunuz Yer

Elektrik Panosu

### YANGIN TALİMATI

Yangın durumunda öncelikle sakin olun!

Alarmı çalıştırın En yakın alarm butonunu kullanın

İltifaiyeti arayın 110

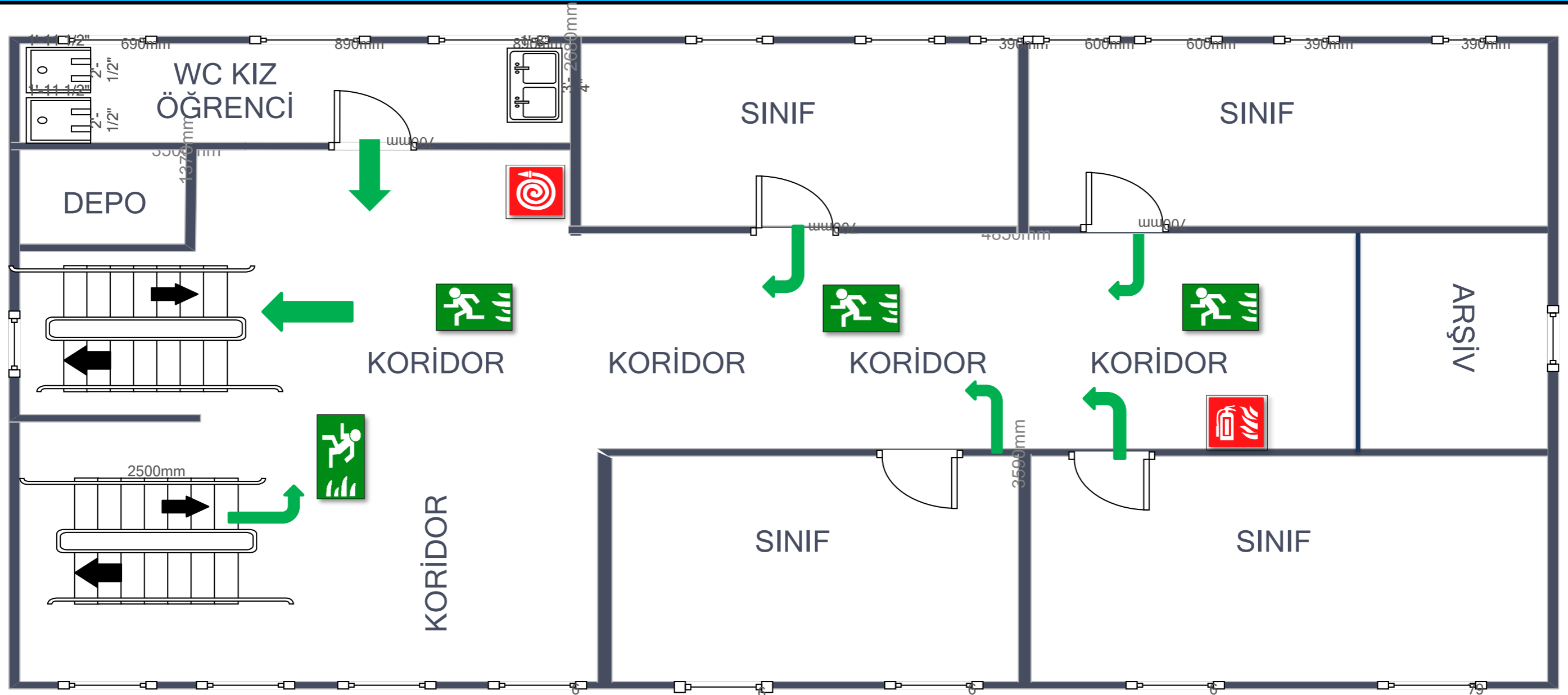
Adınızı söyleyin  
Ne olduğunu anlatın  
Nerede olduğunuzu söyleyin  
Yaralı var mı, bilgi verin

Emniyeti yere gidin  
Güvenli yer işaretlerini takip edip çıkışı bulun  
Kişisel eşyalarınızı toplamaya çalışmayın  
Asansörü kullanmayın

Toplanma noktasına  
gidin, amire bilgi verin



# ÜNİYE MUSTAFA RAKİM ANADOLU LİSESİ ACİL DURUM VE YANGIN TAHLİYE PLANI



## A BLOK 2.KAT

### ACİL DURUM TALİMATI

Acil bir durumda öncelikle sakin olun!

Acil durumu bildirin Acil servis telefonu

112

Adınızı söyleyin

Ne olduğunu anlatın

Nerede olduğunuzu söyleyin

Yaralı mısınız, bilgi verin

Tehlikeden hemen uzaklaşın  
İlk yardım bulmaya çalışın

Güvenli yer işaretlerini takip  
edip çıkışı bulun

### SEMBOLLER DİZİNİ

Yönlendirme

Acil Merdiven

Acil Çıkış Kapısı

Toplanma Noktası

İlk Yardım

Sedye

Tahliye Yolu

14 Tahliye Sırası

Yönlendirme

Acil Merdiven

Acil Çıkış Kapısı

Toplanma Noktası

İlk Yardım

Sedye

Tahliye Yolu

Yönlendirme

Acil Merdiven

Acil Çıkış Kapısı

Toplanma Noktası

İlk Yardım

Sedye

Tahliye Yolu

### Vaziyet Planı



### SEMBOLLER DİZİNİ

Yangın Merdiveni

Yangın Yönlendirme

Kuru Kimyevi Toz

CO2

Sıvı Kimyasal Köpük

Yangın Alarm Zili

Yangın Hortumu

Bulduğunuz Yer

Elektrik Panosu

Yangın Merdiveni

Yangın Yönlendirme

Kuru Kimyevi Toz

CO2

Sıvı Kimyasal Köpük

Yangın Alarm Zili

Yangın Hortumu

Bulduğunuz Yer

Elektrik Panosu

### YANGIN TALİMATI

Yangın durumunda öncelikle sakin olun!

Alarmı çalıştırın En yakın alarm butonunu kullanın

İtfaiyeyi arayın 110

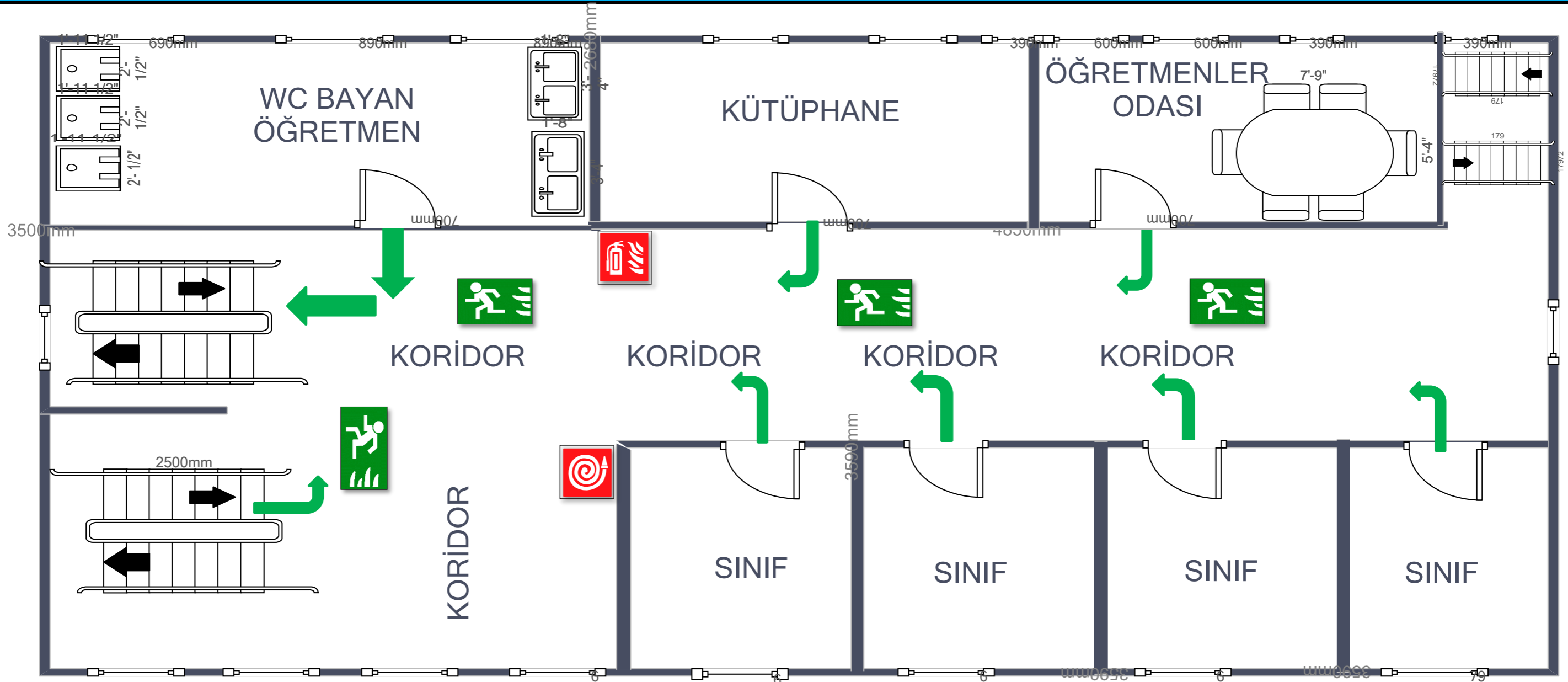
Adınızı söyleyin  
Ne olduğunu anlatın  
Nerede olduğunuzu söyleyin  
Yaralı var mı, bilgi verin

Emniyetli yere gidin  
Güvenli yer işaretlerini takip edip çıkışı bulun  
Kişisel eşyalarınızı toplamaya çalışmayın  
Asansörü kullanmayın

Toplanma noktasına  
gidin, amire bilgi verin

Toplanma noktasına  
gidin, amire bilgi verin

# ÜNİYE MUSTAFA RAKİM ANADOLU LİSESİ ACİL DURUM VE YANGIN TAHLİYE PLANI

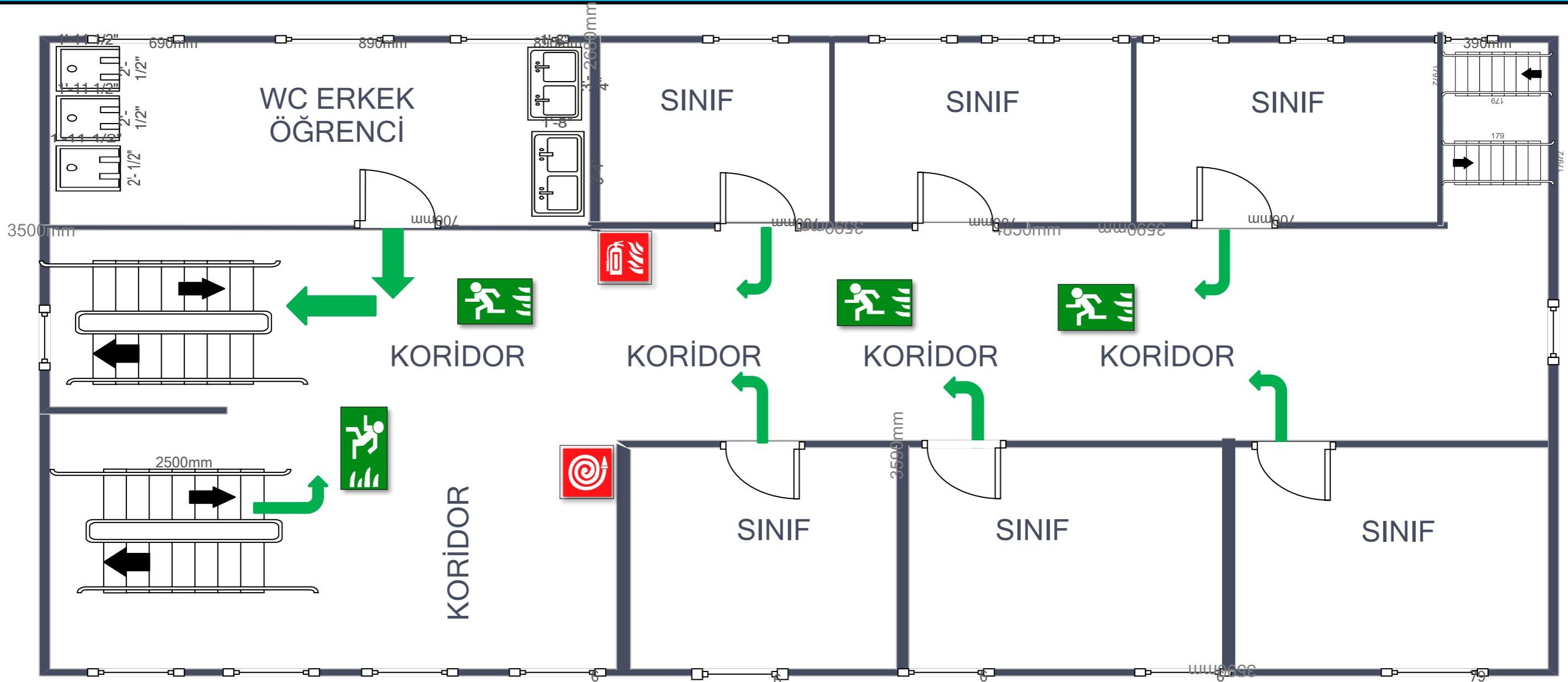


## B BLOK 1.KAT

ACİL DURUM TALİMATI	SEMBOLLER DİZİNİ	Vaziyet Planı	SEMBOLLER DİZİNİ	YANGIN TALİMATI
<p>Acil bir durumda öncelikle sakin olun!</p> <p>Acil durumu bildirin Acil servis telefonu</p> <p>Adınızı söyleyin Ne olduğunu anlatın Nerede olduğunuzu söyleyin Yaralı mısınız, bilgi verin</p> <p>Tehlikeden hemen uzaklaşın İlk yardım bulmaya çalışın</p> <p>Güvenli yer işaretlerini takip edip çıkışı bulun</p>	<p>Yönlendirme</p> <p>Acil Merdiven</p> <p>Acil Çıkış Kapısı</p> <p>Toplanma Noktası</p> <p>İlk Yardım</p> <p>Sedye</p> <p>Tahliye Yolu</p>	<p>Vaziyet Planı</p>	<p>Yangın Merdiveni</p> <p>Yangın Yönlendirme</p> <p>Kuru Kimyevi Toz</p> <p>CO2</p> <p>Sıvı Kimyasal Köpük</p> <p>Yangın Alarm Zili</p> <p>Yangın Hortumu</p> <p>Bulduğunuz Yer</p> <p>Elektrik Panosu</p>	<p>Yangın durumunda öncelikle sakin olun!</p> <p>Alarmı çalıştırın En yakın alarm butonunu kullanın</p> <p>İltiyeyi arayın</p> <p>Adınızı söyleyin Ne olduğunu anlatın Nerede olduğunuzu söyleyin Yaralı var mı, bilgi verin</p> <p>Emniyeti yere gidin Güvenli yer işaretlerini takip edip çıkışı bulun Kişisel eşyalarınızı toplamaya çalışmayın Asansörü kullanmayın</p> <p>Toplanma noktasına gidin, amire bilgi verin</p>



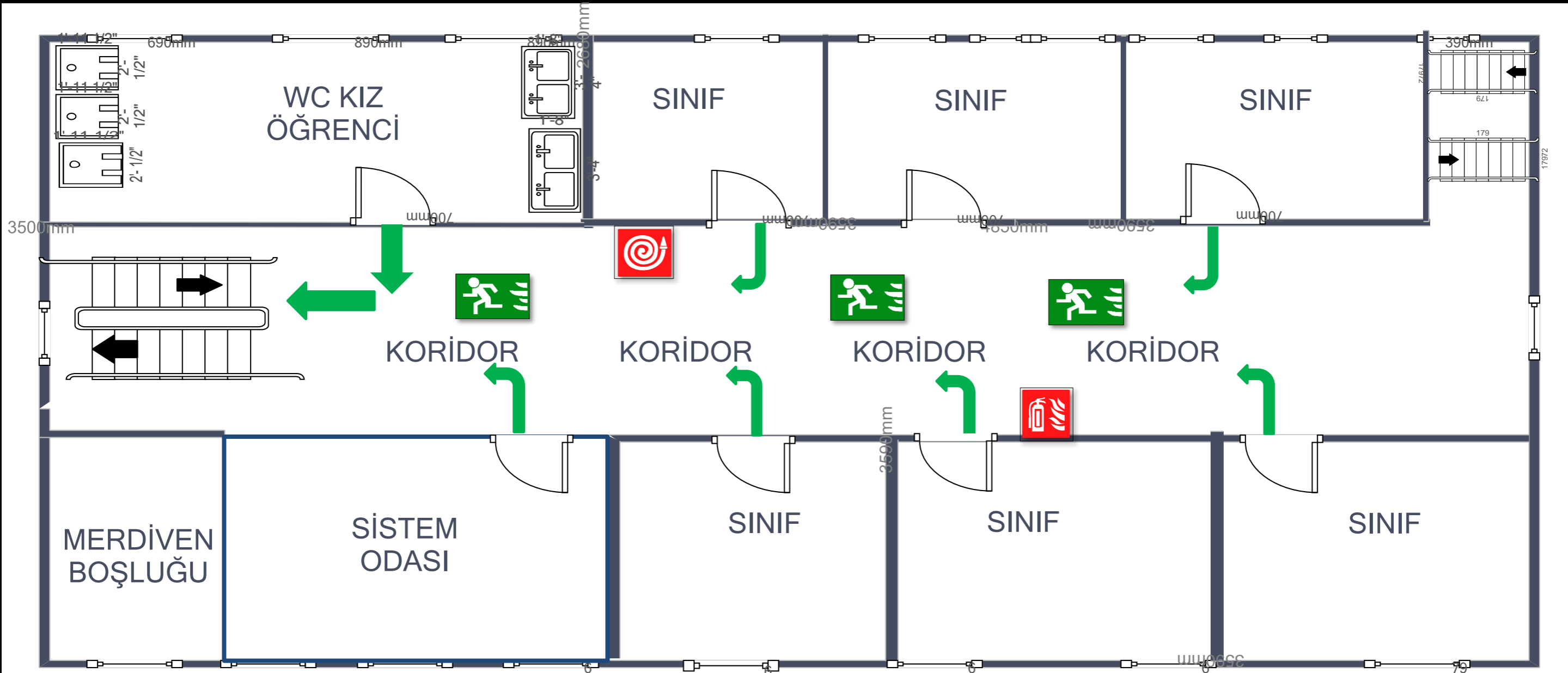
# ÜNİYE MUSTAFA RAKİM ANADOLU LİSESİ ACİL DURUM VE YANGIN TAHLİYE PLANI



## B BLOK 2.KAT

ACİL DURUM TALİMATI	SEMBOLLER DİZİNİ	Vaziyet Planı	SEMBOLLER DİZİNİ	YANGIN TALİMATI
<p>Acil bir durumda öncelikle sakin olun!</p> <p>Acil durumu bildirin Acil servis telefonu</p> <p>112</p> <p>Adınızı söyleyin Ne olduğunu anlatın Nerede olduğunuzu söyleyin Yaralı mısınız, bilgi verin</p> <p>Tehlikeden hemen uzaklaşın İlk yardım bulmaya çalışın</p> <p>Güvenli yer işaretlerini takip edip çıkışı bulun</p>	<p>Yönlendirme</p> <p>Acil Merdiven</p> <p>Acil Çıkış Kapısı</p> <p>Toplanma Noktası</p> <p>İlk Yardım</p> <p>Sedyeler</p> <p>Tahliye Yolu</p> <p>14 Tahliye Sırası</p>	<p>Vaziyet Planı</p>	<p>Yangın Merdiveni</p> <p>Yangın Yönlendirme</p> <p>Kuru Kimyevi Toz</p> <p>CO2</p> <p>Sıvı Kimyasal Köpük</p> <p>Yangın Alarm Zili</p> <p>Yangın Hortumu</p> <p>Bulduğunuz Yer</p> <p>Elektrik Panosu</p>	<p>Yangın durumunda öncelikle sakin olun!</p> <p>Alarmı çalıştırın En yakın alarm butonunu kullanın</p> <p>İltiyeyi arayın 110</p> <p>Adınızı söyleyin Ne olduğunu anlatın Nerede olduğunuzu söyleyin Yaralı var mı, bilgi verin</p> <p>Emniyeti yere gidin Güvenli yer işaretlerini takip edip çıkışı bulun Kişisel eşyalarınızı toplamaya çalışmayın Asansörü kullanmayın</p> <p>Toplanma noktasına gidin, amire bilgi verin</p>

# ÜNYE MUSTAFA RAKİM ANADOLU LİSESİ ACİL DURUM VE YANGIN TAHLİYE PLANI



## B BLOK 3.KAT

### ACİL DURUM TALİMATI

Acil bir durumda öncelikle sakin olun!

Acil durumu bildirin Acil servis telefonu

112

Adınızı söyleyin

Ne olduğunu anlatın

Nerede olduğunuzu söyleyin

Yaralı mısınız, bilgi verin

Tehlikeden hemen uzaklaşın  
İlk yardım bulmaya çalışın

Güvenli yer işaretlerini takip  
edip çıkışı bulun

### SEMBOLLER DİZİNİ

Yönlendirme

Acil Merdiven

Acil Çıkış Kapısı

Toplanma Noktası

İlk Yardım

Sedye

Tahliye Yolu

14 Tahliye Sırası



### Vaziyet Planı



### SEMBOLLER DİZİNİ

Yangın Merdiveni

Yangın Yönlendirme

Kuru Kimyevi Toz

CO2

Sıvı Kimyasal Köpük

Yangın Alarm Zili

Yangın Hortumu

Bulduğunuz Yer

Elektrik Panosu

Yangın Merdiveni

Yangın Yönlendirme

Kuru Kimyevi Toz

CO2

Sıvı Kimyasal Köpük

### YANGIN TALİMATI

Yangın durumunda öncelikle sakin olun!

Alarmı çalıştırın En yakın alarm butonunu kullanın

İltihayı arayın 110

Adınızı söyleyin

Ne olduğunu anlatın

Nerede olduğunuzu söyleyin

Yaralı var mı, bilgi verin

Emniyetli yere gidin  
Güvenli yer işaretlerini takip edip çıkışı bulun  
Kişisel eşyalarınızı toplamaya çalışmayın  
Asansörü kullanmayın

Toplanma noktasına  
gidin, amire bilgi verin